

GBA Gesellschaft für Bioanalytik mbH · Goldtschmidtstr. 5 · 21073 Hamburg

Neosupps GmbH

Max-Brauer-Allee 48  
22765 Hamburg



Unser Zeichen: Boh  
Datum: 06.06.2023

## **Prüfbericht**                      **23024330 - 004**

Probenbezeichnung : Clear Isolate - Strawberry-Kiwi, 500g

Kennzeichnung : MHD: 05.2025  
LOT: 1195767

Auftraggeber-Nr. : keine

Verpackung : Fertigpackung

Probenmenge : 1 x 500 g

Probentransport : Lieferdienst

Eingang : 25.05.2023

Eingangstemperatur : Raumtemperatur

Probenahme : durch den Einsender

Prüfbeginn / -ende : 25.05.2023 / 05.06.2023

Die Prüfergebnisse beziehen sich ausschließlich auf die genannten Prüfgegenstände. Es wird keine Verantwortung für die Richtigkeit der Probenahme übernommen, wenn die Proben nicht durch die GBA oder in ihrem Auftrag genommen wurden. In diesem Fall beziehen sich die Ergebnisse auf die Probe wie erhalten. Ohne schriftliche Genehmigung der GBA darf der Prüfbericht nicht veröffentlicht sowie nicht auszugsweise vervielfältigt werden. Entscheidungsregeln der GBA sind in den AGBs einzusehen.

1 von 3

Prüfbericht : 23024330 - 004  
 Probenbezeichnung : Clear Isolate - Strawberry-Kiwi, 500g

## Untersuchungsergebnisse

<i>Mikrobiologische Analytik</i>	<i>Messwert</i>	<i>Einheit</i>	<i>Richtwert</i>	<i>Warnwert</i>
Gesamtkeimzahl	<10	KBE/ g	1,0 · 10 <sup>4</sup>	
Hefen / Pilze				
Hefen	<10	KBE/ g		
Schimmelpilze	<10	KBE/ g	1,0 · 10 <sup>2</sup>	
Enterobacteriaceae	<10	KBE/ g	1,0 · 10 <sup>2</sup>	1,0 · 10 <sup>3</sup>
Coliforme Keime	<10	KBE/ g		
E. coli	<10	KBE/ g	10	1,0 · 10 <sup>2</sup>
Bacillus cereus, präsumtiv	<10	KBE/ g	1,0 · 10 <sup>2</sup>	1,0 · 10 <sup>3</sup>
Staphylokokken, koag.-positiv	<10	KBE/ g	10	1,0 · 10 <sup>2</sup>
Salmonellen	negativ	/ 25 g	negativ	negativ

Richt- und Warnwerte für Instantprodukte gemäß der Empfehlung der Deutschen Gesellschaft für Hygiene und Mikrobiologie (DGHM)

<i>Chemische/Physikalische Analytik</i>	<i>Messwert</i>	<i>Einheit</i>	<i>Deklaration</i>
Eiweiß, F: 6,25	79,4	g/100 g	82
Eiweiß, N x 6,38	81,0	g/100 g	

### Beurteilung:

Die vorliegende Probe entspricht hinsichtlich der untersuchten mikrobiologischen Parameter, für die Richt- und Warnwerte definiert sind, den Empfehlungen der Deutschen Gesellschaft für Hygiene und Mikrobiologie (DGHM).

Die Probe entspricht hinsichtlich des Eiweißgehaltes der Angabe auf der Fertigpackung (vgl. Leitlinien der EU-Kommission bezüglich der Festlegung von Toleranzen bei der Nährwertkennzeichnung).

Hamburg, 06.06.2023

*Dieser Prüfbericht wurde automatisch erstellt und ist auch ohne Unterschrift gültig.*

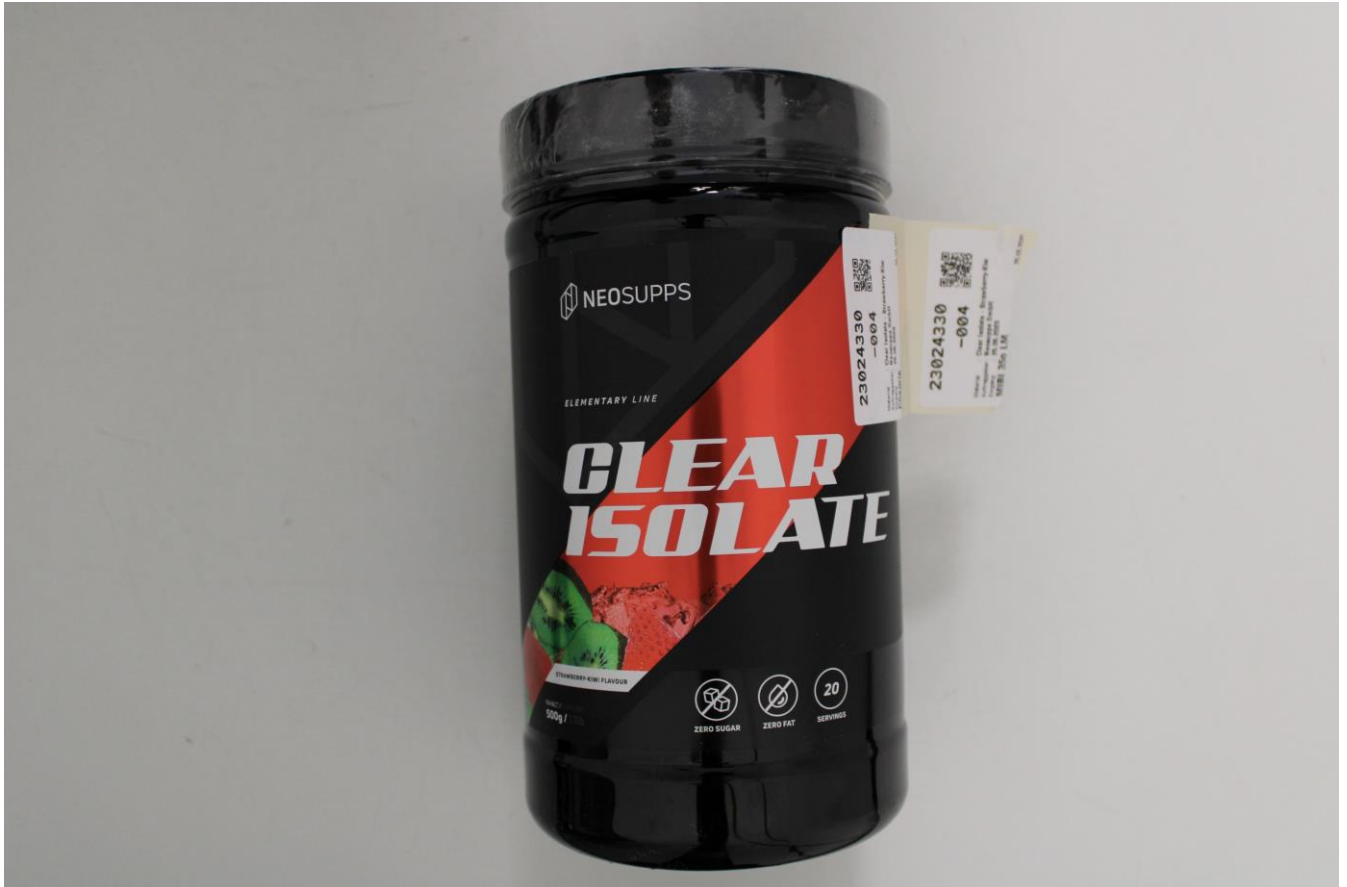
Prüfbericht : 23024330 - 004  
Probenbezeichnung : Clear Isolate - Strawberry-Kiwi, 500g

## Methoden

<i>Parameter</i>	<i>Methode</i>
Gesamtkeimzahl	DIN EN ISO 4833-2: 2022-05 <sup>a</sup> <sub>0</sub>
Hefen / Pilze	ISO 21527-1/-2, mod. Symphony Agar: 2008-07 <sup>a</sup> <sub>0</sub>
Enterobacteriaceae	DIN EN ISO 21528-2, mod. REBECCA Agar: 2019-05 <sup>a</sup> <sub>0</sub>
Coliforme Keime	ISO 4832: 2006-02 <sup>a</sup> <sub>0</sub>
E. coli	DIN ISO 16649-2, mod. REBECCA Agar: 2020-12 <sup>a</sup> <sub>0</sub>
Bacillus cereus, präsumtiv	DIN EN ISO 7932, mod. BACARA® 2 Agar: 2020-11 <sup>a</sup> <sub>0</sub>
Staphylokokken, koag.-positiv	DIN EN ISO 6888-1: 2022-06 <sup>a</sup> <sub>0</sub>
Salmonellen	§ 64 LFGB L 00.00-20: 2021-07 <sup>a</sup> <sub>0</sub>
Eiweiß, F: 6,25	§ 64 LFGB L 17.00-15: 2013-08 <sup>a</sup> <sub>0</sub>
Eiweiß, N x 6,38	berechnet <sub>0</sub>

Mit <sup>a</sup> markierte Verfahren sind akkreditiert.  
Untersuchungslabor: <sub>0</sub>GBA Hamburg

**Fotoanlage zu Prüfbericht: 23024330-004**





Fotoanlage zu Prüfbericht: 23024330-004

